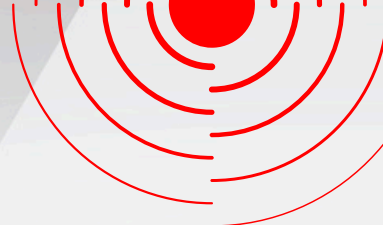




แผนเผชิญเหตุ



เมื่อเกิดแผ่นดินไหว

DO'S

- 1  มีสติ ไม่ตื่นตระหนก
- 2  หากที่กำลังหากไม่มีให้ใช้
แขนป้องกันศีรษะและหลบ
ใกล้กำแพงที่แข็งแรง
- 3  อยู่ให้ห่างจากกระจก
หรือสิ่งของที่อาจล้ม
หรือตกใส่
- 4  เมื่อเหตุการณ์สงบลงให้
ปฏิบัติตามคำแนะนำเพื่อ
อพยพสู่จุดรวมพล
- 5  อพยพด้วยความเป็น
ระเบียบเพื่อลดการ
เกิดอุบัติเหตุ
- 6  อยู่ในที่โล่ง ณ จุดรวมพล
หลีกเลี่ยงการอยู่ใกล้
อาคาร หรือต้นไม้ใหญ่

DON'Ts

- 1  ไม่วิ่ง หรือเดินในขณะที่
เกิดแผ่นดินไหว
- 2  ไม่ใช่ลิฟต์ในขณะที่เกิด
หรือหลังเกิดแผ่นดินไหว
- 3  ไม่ใช่เทียน ไม้ขีดไฟ
หรือสิ่งที่ทำให้เกิดเปลวไฟ





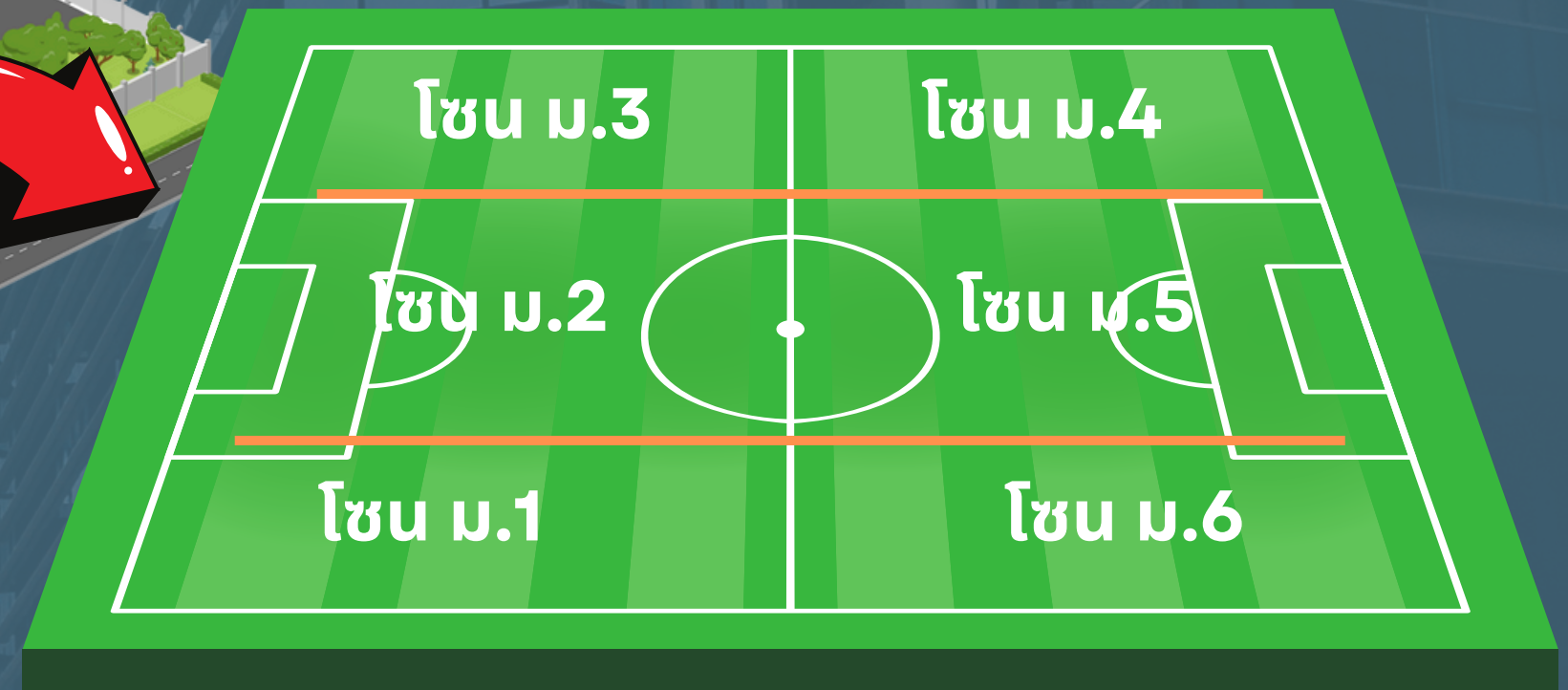
แผนผังโรงเรียน เส้นทางอพยพ

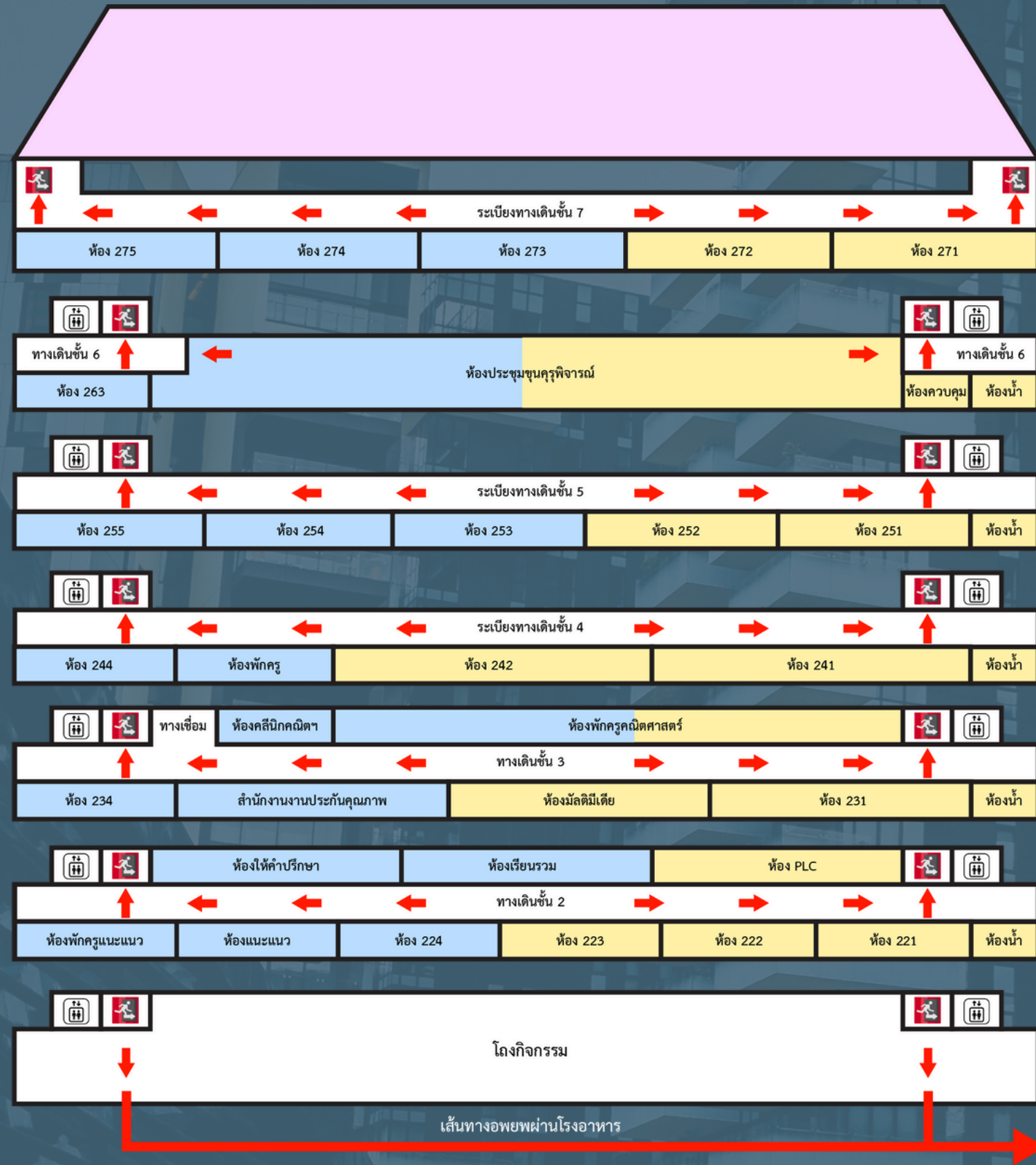
เส้นทางสีแดง

- อาคาร 1 ฝั่งซ้าย
- อาคาร 2
- อาคาร 4 ฝั่งซ้าย
- อาคาร 5
- อาคาร 7
- อาคาร 8

เส้นทางสีเหลือง

- อาคาร 1 ฝั่งขวา
- อาคาร 3
- อาคาร 4 ฝั่งขวา
- อาคาร 6





แผนผังอาคาร 2

เส้นทางอพยพ

ชั้น 7

ชั้น 7

ห้อง 271, 272 ลงบันไดฝั่งขวา
ห้อง 273, 274, 275 ลงบันไดฝั่งซ้าย

ชั้น 6

ชั้น 6

ห้องประชุมด้านหลัง, ห้องควบคุม ลงบันไดฝั่งขวา
ห้องประชุมด้านหน้า, ห้อง 263 ลงบันไดฝั่งซ้าย

ชั้น 5

ชั้น 5

ห้อง 251, 252 ลงบันไดฝั่งขวา
ห้อง 253, 254, 255 ลงบันไดฝั่งซ้าย

ชั้น 4

ชั้น 4

ห้อง 241, 242 ลงบันไดฝั่งขวา
ห้องพักรู, ห้อง 244 ลงบันไดฝั่งซ้าย

ชั้น 3

ชั้น 3

ห้องพักรู, ห้องมัลติมีเดีย, ห้อง 231 ลงบันไดฝั่งขวา
ห้องพักรู, ห้องประกันคุณภาพ, ห้องคลินิกจิตตา,
ห้อง 234 ลงบันไดฝั่งซ้าย

ชั้น 2

ชั้น 2

ห้อง PLC, ห้อง 221, 222, 223 ลงบันไดฝั่งขวา
ห้องเรียนรวม, ห้องให้คำปรึกษา, ห้องแนะแนว, ห้องพักรู,
ห้อง 224 ลงบันไดฝั่งซ้าย

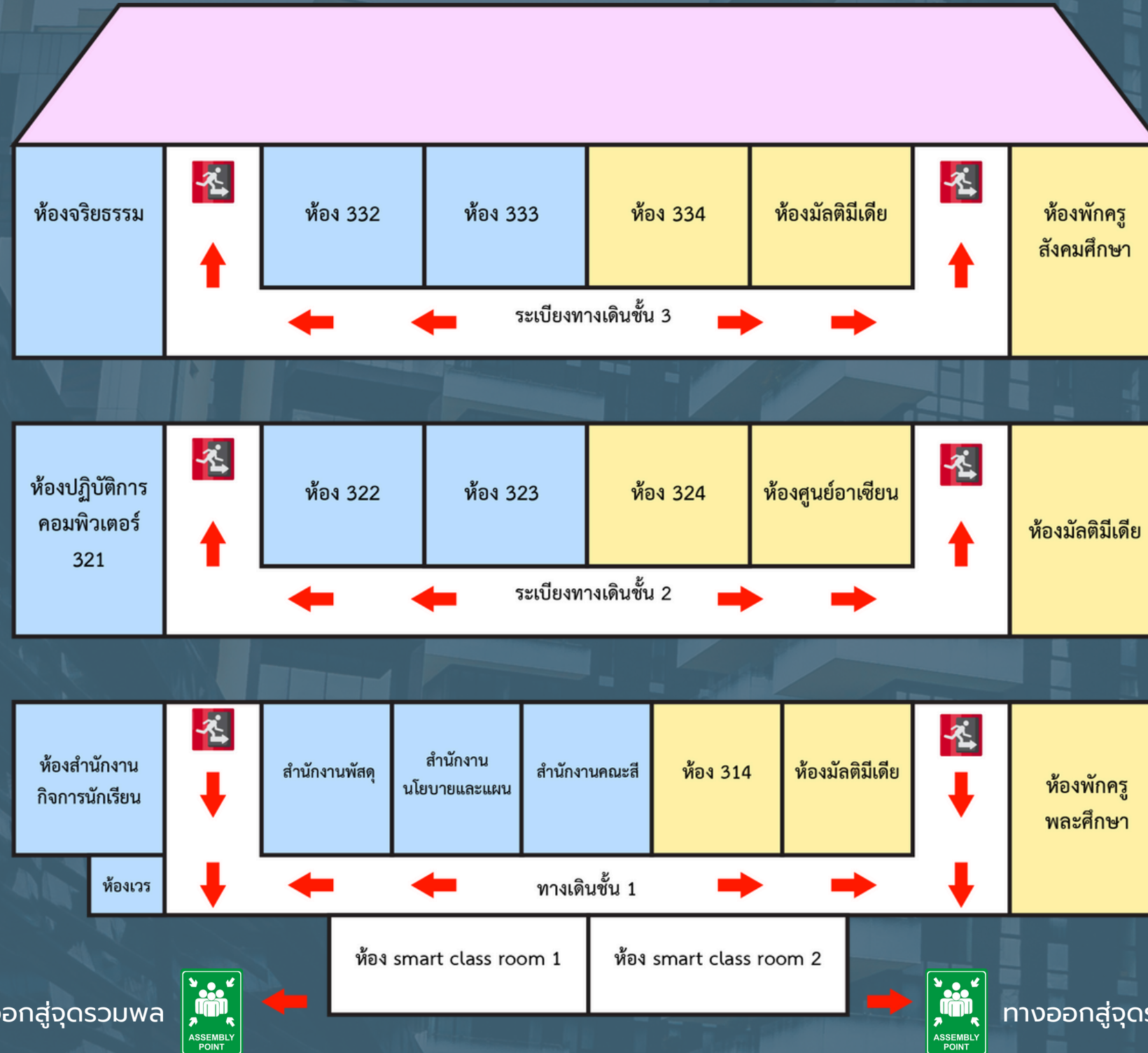
ชั้น 1



ทางออกสู่จุดรวมพล



แผนผังอาคาร 3 เส้นทางอพยพ



- ชั้น 3
ห้อง 334, ห้องมัลติมีเดีย, ห้องพัสดุ ลงบันไดฝั่งขวา
ห้อง 332, 333, ห้องจริยธรรม ลงบันไดฝั่งซ้าย
- ชั้น 2
ห้อง 324, ศูนย์อาเซียน, ห้องมัลติมีเดีย ลงบันไดฝั่งขวา
ห้อง 323, 322, 321 ลงบันไดฝั่งซ้าย
- ชั้น 1
ห้อง 314, ห้องมัลติมีเดีย, ห้องพัสดุ ออกทางออกฝั่งขวา
ห้องคณะสี, ห้องแผน, ห้องพัสดุ, สำนักงานกิจการนักเรียน
ออกทางออกฝั่งซ้าย

ทางออกสู่จุดรวมพล

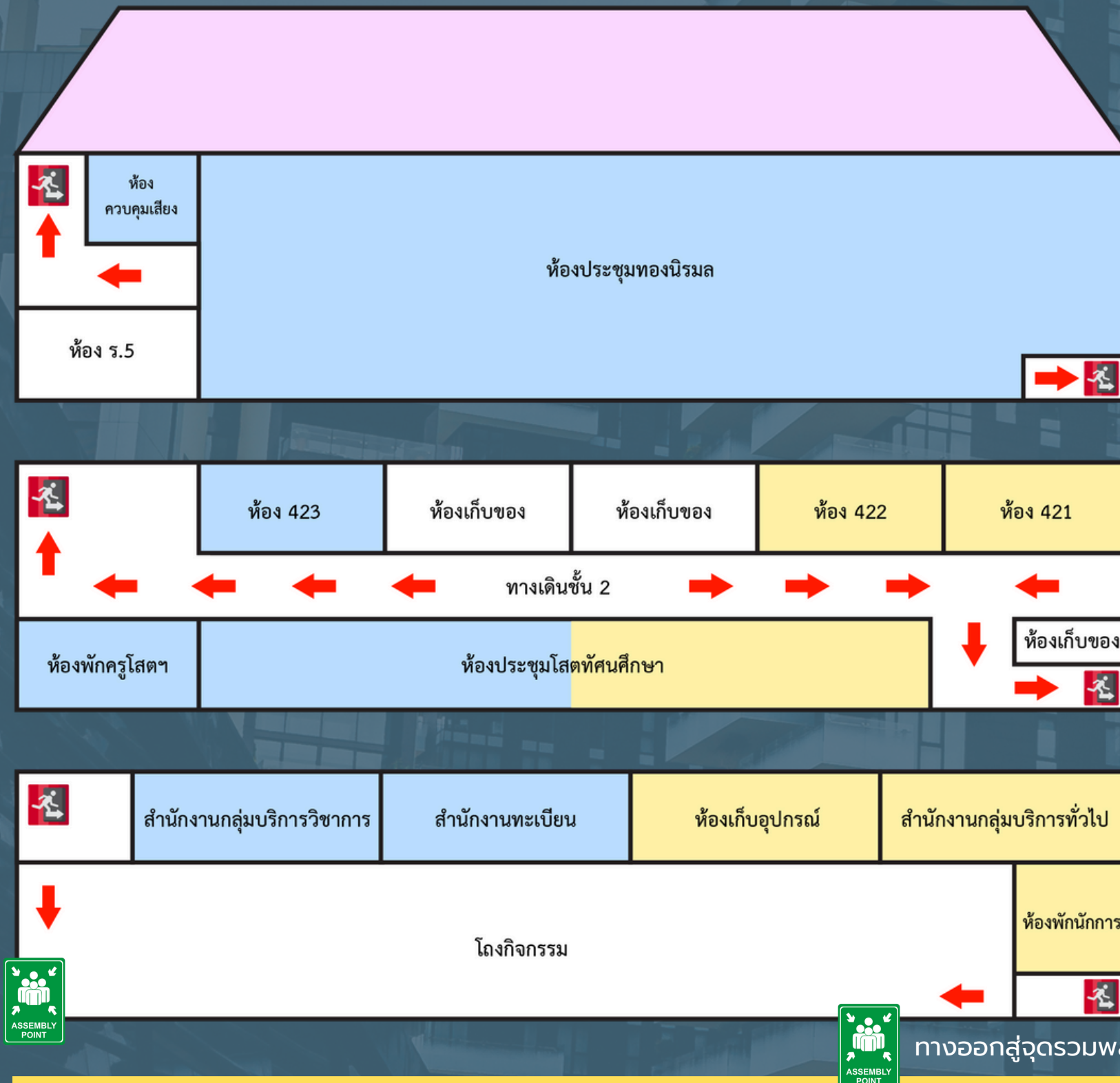


ทางออกสู่จุดรวมพล





แผนผังอาคาร 4 เส้นทางอพยพ



ชั้น 3
ห้องประชุม, ห้องควบคุมเสียง ลงบันไดฝั่งขวา

ชั้น 2
ห้อง 423, ห้องพักรู, ห้องประชุมด้านหน้า ลงบันไดฝั่งซ้าย
ห้อง 422, 421, ห้องประชุมด้านหลัง ลงบันไดฝั่งขวา

ชั้น 1
ห้องเก็บอุปกรณ์, สำนักงานทั่วไป, ห้องพักรักการ
ออกทางออกฝั่งขวา
ห้องวิชาการ, ห้องทะเบียน ออกทางออกฝั่งซ้าย



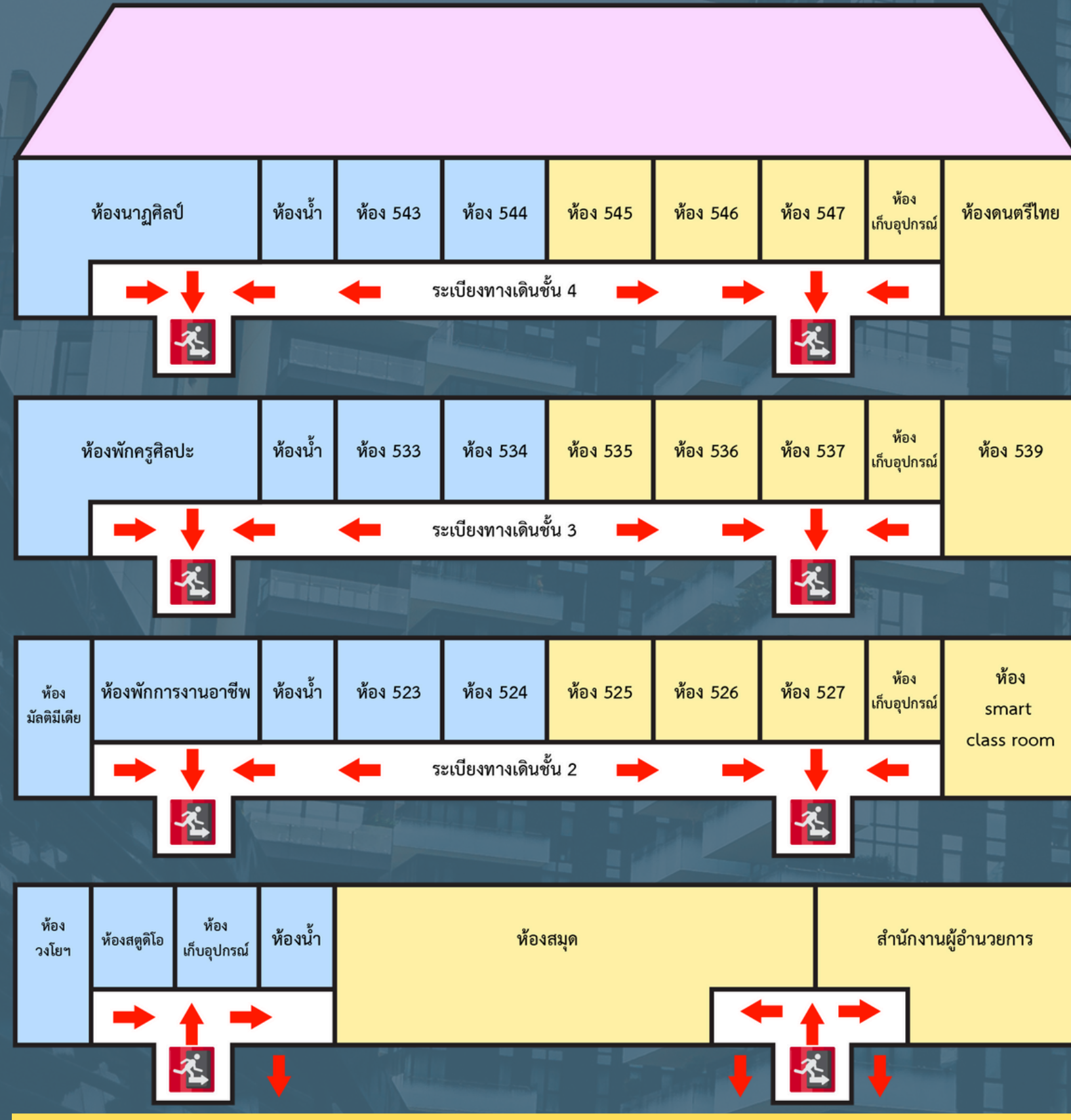
ทางออกสู่จุดรวมพล



ทางออกสู่จุดรวมพล



แผนผังอาคาร 5 เส้นทางอพยพ



ชั้น 4

ชั้น 4
ห้อง 545, 546, 547, ห้องเก็บอุปกรณ์, ห้องดนตรีไทย
ลงบันไดฝั่งขวา
ห้อง 544, 543, ห้องนาฏศิลป์ ลงบันไดฝั่งซ้าย

ชั้น 3

ชั้น 3
ห้อง 535, 536, 537, 539, ห้องเก็บอุปกรณ์
ลงบันไดฝั่งขวา
ห้อง 534, 533, ห้องพักร่างงานอาชีพ ลงบันไดฝั่งซ้าย

ชั้น 2

ชั้น 2
ห้อง 525, 526, 527, ห้องเก็บอุปกรณ์, ห้อง smart class
room ลงบันไดฝั่งขวา
ห้อง 524, 523, ห้องพักร่างงานอาชีพ ลงบันไดฝั่งซ้าย

ชั้น 1

ชั้น 1
สำนักงานผู้อำนวยการ, ห้องสมุด ออกทางออกฝั่งขวา
ห้องว่างๆ, ห้องอัดเสียง, ห้องเก็บอุปกรณ์ ออกทางออก
ฝั่งซ้าย

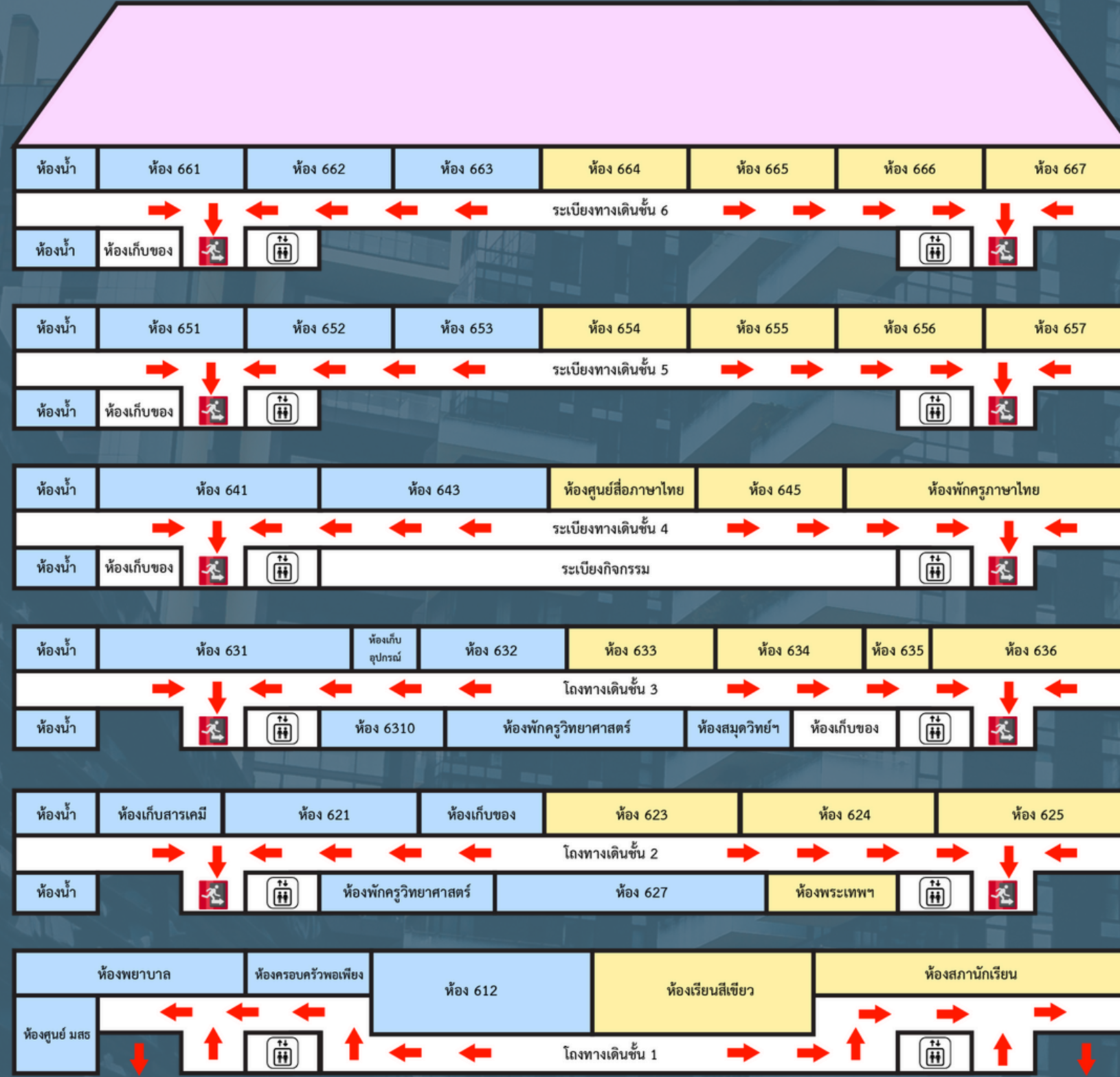
ทางออกสู่จุดรวมพล



ทางออกสู่จุดรวมพล



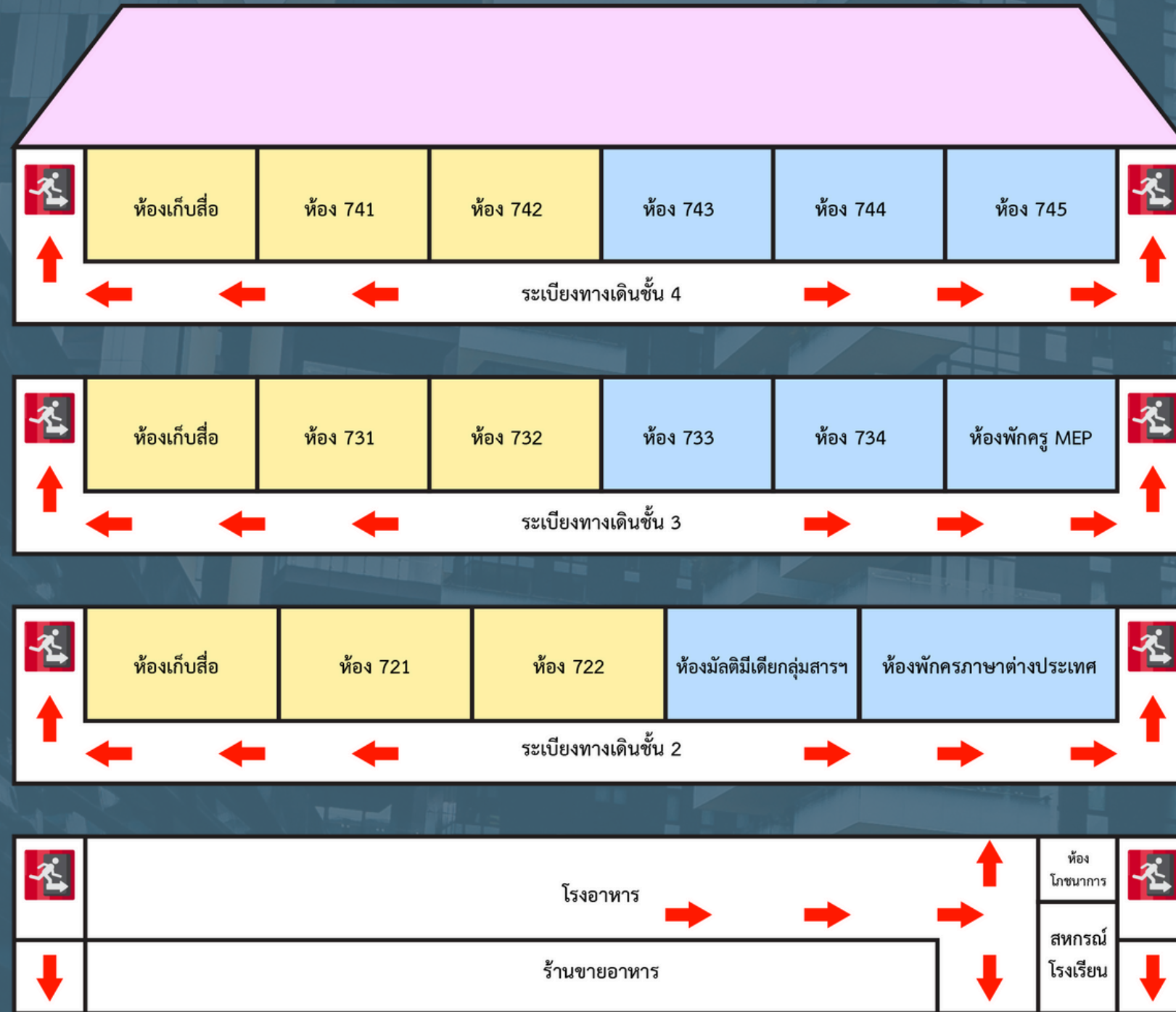
แผนผังอาคาร 6 เส้นทางอพยพ



- ชั้น 6
ห้อง 664, 665, 666, 667 ลงบันไดฝั่งขวา
ห้อง 661, 662, 663, หอมน้ำ ลงบันไดฝั่งซ้าย
- ชั้น 5
ห้อง 654, 655, 656, 657 ลงบันไดฝั่งขวา
ห้อง 651, 652, 653, หอมน้ำ ลงบันไดฝั่งซ้าย
- ชั้น 4
ห้องศูนย์สื่อ, 645, ห้องพักครู ลงบันไดฝั่งขวา
ห้อง 641, 642, หอมน้ำ ลงบันไดฝั่งซ้าย
- ชั้น 3
ห้อง 633, 634, 635, 636, ห้องสมุดวิทย์ฯ ลงบันไดฝั่งขวา
ห้อง 631, 632, ห้องเก็บอุปกรณ์, ห้องสมุดวิทย์ฯ, ห้องพักครู
ห้อง 6310, หอมน้ำ ลงบันไดฝั่งซ้าย
- ชั้น 2
ห้อง 623, 624, 625, ห้องพระเทพฯ ลงบันไดฝั่งขวา
ห้อง 621, 627, ห้องเก็บสารเคมี, ห้องเก็บของ, ห้องพักครู
หอมน้ำ ลงบันไดฝั่งซ้าย
- ชั้น 1
ห้องเรียนสี่เหลี่ยม, ห้องสภานักเรียน ออกทางออกฝั่งขวา
ห้องพยาบาล, ห้องศูนย์พอเพียง, ห้อง 612 ออกทางออก
ฝั่งซ้าย



แผนผังอาคาร 7 เส้นทางอพยพ



ชั้น 4
ห้อง 743, 744, 745 ลงบันไดฝั่งขวา
ห้อง 742, 741, ห้องเก็บสื่อ ลงบันไดฝั่งซ้าย

ชั้น 3
ห้อง 733, 734, ห้องพักรู ลงบันไดฝั่งขวา
ห้อง 732, 731, ห้องเก็บสื่อ ลงบันไดฝั่งซ้าย

ชั้น 2
ห้องมัลติมีเดีย, ห้องพักรู ลงบันไดฝั่งขวา
ห้อง 722, 721, ห้องเก็บสื่อ ลงบันไดฝั่งซ้าย

ชั้น 4

ชั้น 3

ชั้น 2

ชั้น 1



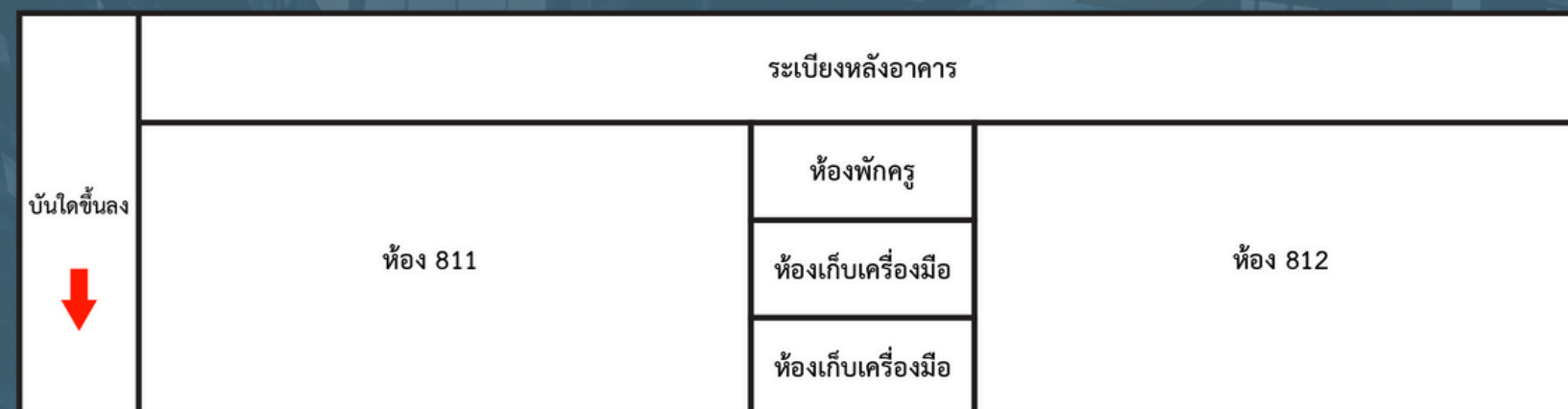


แผนผังอาคาร 8 เส้นทางอพยพ

ชั้น 2
ห้อง 822, 821, ห้องพักครู, ห้องเก็บเครื่องมือ
ลงบันไดฝั่งซ้าย



ชั้น 2



ชั้น 1

ทางออกสู่จุดรวมพล



ทางออกสู่จุดรวมพล

